

A8 Interlaken Ost - Rugentunnel / Unterführung Lütschine



Die Autobahn A8 umfährt Interlaken und Wilderswil mittels zweier Tunnels: den 2-röhrigen Rugentunnel und die Lütschineunterführung, welche im Gegenverkehr betrieben wird. Diese Bauwerke wurden 1988 eröffnet.

Die technischen Ausrüstungen entsprachen nicht mehr den aktuellen Normen, ebenfalls musste die Tunnelsicherheit für die Benutzer verbessert werden.

Das Astra hat für die Erneuerung der Betriebs- und Sicherheitsanlagen (BSA) die Nebenanlagen in einem Los konzentriert. Dieses umfasst die Gewerke:

- Schaltschränke
- Hebegeräte
- Anpassungen, Provisorien
- Lüftung / Entfeuchtung
- Türen (Zentralen, Fluchttüren Strassentunnel)
- Doppelboden
- Brandschottungen
- Beschriftungen
- Reinigung





Ausgeführte Arbeiten

Lieferung, Montage und Inbetriebnahme der Grundinfrastruktur (Betriebs- und Sicherheitsanlagen):

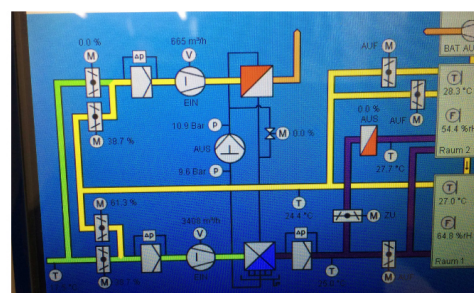
- Schaltschränke
- Hebegeräte
- Anpassungen, Provisorien
- Lüftung / Entfeuchtung
- Türen (Zentralen, Fluchttüren Strassentunnel)
- Doppelboden
- Brandschottungen
- Beschriftungen
- Reinigung

Bauherr

Astra Thun

Realisation

2013 - 2018



Diese Gewerke stellen die eigentliche Grundausrüstung der Zentralen dar, worauf die übrigen Gewerke aufbauen. Die Arbeiten an diesem Los umfasste somit den gesamten Sanierungszeitraum: Erstellung der Provisorien zur Gewährleistung der dauernden Funktionsfähigkeit der Autobahninfrastruktur. Rückbau der alten und etappenweisen Installation der neuen Anlagen. Dadurch war eine enge Zusammenarbeit mit den anderen Gewerken zur Koordination der Montageschritte notwendig.